

Sistema 5000 Corredera



Sistema 5000 Corredera

Transmitancia

$U_H = 3,2$ (W/m²K)

para ventana 1,20 x 1,20 m. 2 hojas
vidrio 4/10/4 bajo emisivo $U_{H,v} = 2,1$ (W/m²K)
 $U_{H,m} = 5,7$ (W/m²K)

Zonas de cumplimiento del CTE* : A B C D E

*En función de la transmitancia del vidrio

Aislamiento acústico

Máximo hueco libre para acristalamiento: 22 mm.

Máximo aislamiento acústico **Rw=34 dBA**

Categorías alcanzadas en banco de ensayos

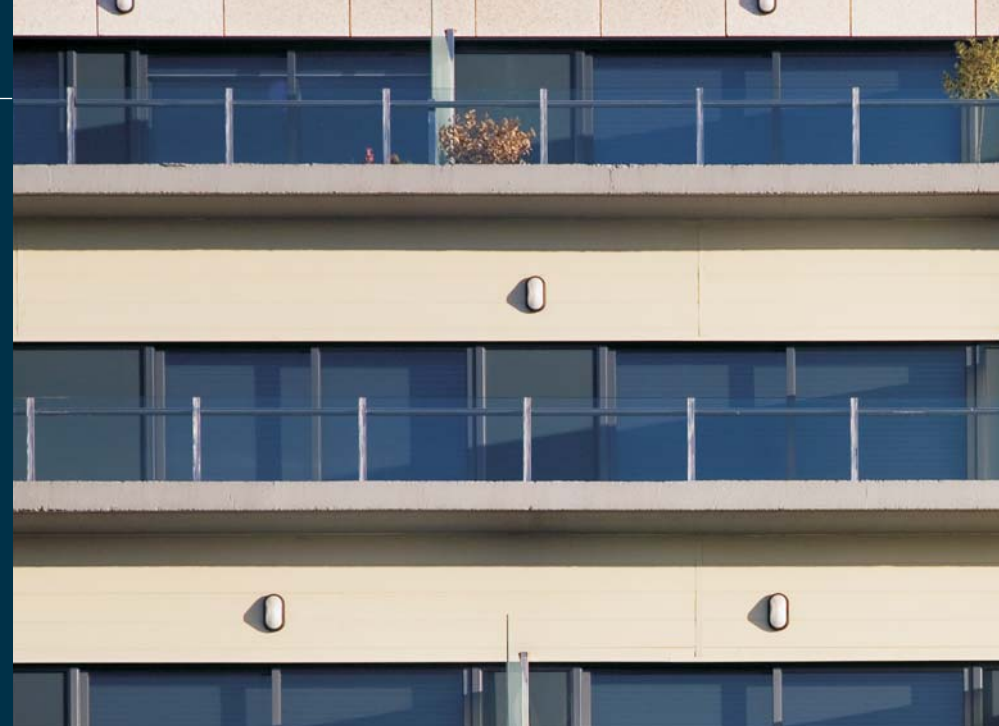
Permeabilidad al aire
(UNE-EN 12207:2000): Clase 3

Estanqueidad al agua
(UNE-EN 12208:2000): Clase 8A

Resistencia al viento
(UNE-EN 12210:2000): Clase C5
Ensayo de referencia 1,20 x 1,20 m. 2 hojas

Acabados

Lacado colores (RAL, moteados y rugosos)
Lacado imitación madera
Lacado antibacteriano
Anodizado

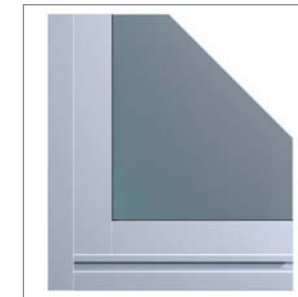
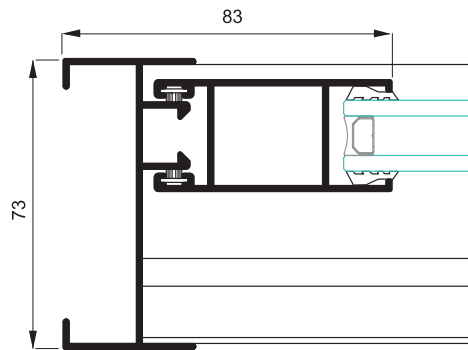


Secciones

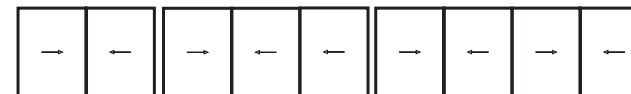
Marco 73 mm.
Hoja 28 mm.

Espesor perfiles

Ventana 1,5 mm.



Posibilidades de apertura



Corredera de 2, 3 y 4 hojas.

Dimensiones máximas

Ancho (L) = 3.200 mm.

Alto (H) = 2.600 mm.

Ventana 2 hojas

Consultar peso y dimensiones máximas para el resto de tipologías.

Peso máximo/hoja

100 Kg.